

1

LPSR Veselības aizsardzības ministrija

Rīgas medicīnas institūts

1950.g. - 1959.g. septembrim

LPSR MP Augstākās un vidējās speciālās

izglītības Valsts komiteja

Rīgas medicīnas institūts

1959.g. oktobra - 1961.g. maijam

LPSR Veselības aizsardzības ministrija

Rīgas medicīnas institūts

1961.g. maija

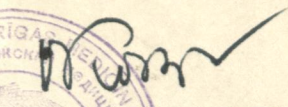

Acu slimību katedra

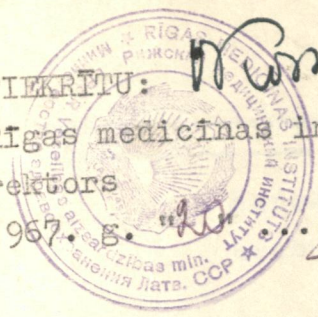
Acu slimību katedras pastāvīgi glabājamo


dokumentāro materiālu apraksts Nr.1K

1950.g. - 1965.g.

1950-1965

PIEKRĪTU:   
 Rīgas medicīnas institūta  
 rektors  
 1967. g.  .....



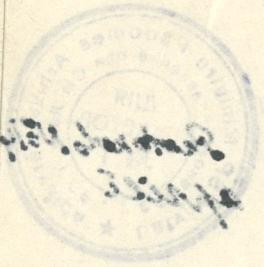
2  
 APSTIPRINU:  
 LPSR MP Arhīva  
 pārvaldes EPK  
 1967. g. "27" 



RĪGAS MEDICĪNAS INSTITŪTS  
 Acu slimību katedras  
 pastāvīgi glabājamo  
 dokumentāro materiālu  
 apraksts Nr. 1K  
 1950.g. - 1965.g.

N. p.k.	Lietv. ind.	Glabājamo vienību virsraksts	Galējie dati	Lapu sk.	Piez.
1	2	3	4	5	6
1 -		Katedras sēžu protokoli 1950.g.1.janv.-1959.g.20.sept.		62	<i>frākt. su.akti</i>
2 -		Tas pats 1959.g.29.okt.-1963.g.3.dec.		100	—
3 -		Tas pats 1964.g.1.janv.-1965.g.30.dec.		100	—
4.		Katedras zinātniski pētnieciskā darba plāni un atskaites 1959.g.		3	
5.		Tas pats 1964.g.		34	
6.		Katedras darba plāni 1965/66.m.g.		6	
7.		Katedras darba atskaites 1962/63.m.g.		3	
8.		Tas pats 1963/64.m.g.		3	
9.		Tas pats 1964/65.m.g.		2	
10.		Tas pats 1965/66.m.g.		2	<i>881</i>

5858



1	2	3	4	5	6
---	---	---	---	---	---

11. Katedras pasniedzēju zinātnisko darbu saraksts 1950.g. - 1965.g. 1965.g. \$14

Aprakstā inventarizētas 11 (vienpadsmit) glabājamās vienības no Nr.1. - 11.

Aprakstu sastādīja arhīva pārzine

*Kurcaite*  
(E.KURCALTE)

E K priekšsēdētāja

*R. Stiglica*  
(K.STIGLICA)  
*Stiglica*

Atbildīgais par lietvedību:

1967.g. "20." *aput* .....

APSTIPRINU:

Latvijas PSR Centrālā valsts  
Oktoobra revolūcijas un sociālisma  
celtniecības arhīva Ekspertu pār-  
baudes komisijas protokols Nr. 20..  
1968.g. "13" "decembri"



1968.g. "8." "decembri"

RĪGAS MEDICĪNAS INSTITŪTS

Acu slimību katedras pastāvīgi glabājamo materiālu  
apraksts Nr.1 K (turpinājums) 1966.g. un 1967.g.

Nr. p.k.	Lietved. indekss	Glabājamo vienību virsraksts	Galējie dati	Lapu skaits	Piezi- mes
1	2	3	4	5	6
12	K 29-1	Katedras sēžu protokoli un materiāli pie tiem	1966.10.janvāris 1967.25.decembris	75	frūkt su. onfu
13	K 29-2	Katedras zinātniski-pētnie- ciskā darba plāni un atskaites 1966.g.		134	
14	K 29-2	Tas pats 1967.g.		3	frūkt
-	K 29-3	Katedras darba plāni 1965/66.m.g. (skat.lietā Nr.6)			
15	K 29-3	Tas pats 1966/67.m.g.		6	frūkt
-	K 29-4	Katedras darba atskaites 1965/66.m.g. (skat.lietā Nr.10)			
16	K 29-4	Tas pats 1966/67.m.g.		7	frūkt
17	K 29-6	Katedras pasniedzēju zināt- nisko darbu saraksts 1966. un 1967.g.		3	frūkt

Aprakstā 1966.un 1967.g. nodalījumā inventarizētas 6 (sešas)  
glabājamās vienības no Nr.12 - 17

Aprakstu sastādīja arhīva pārzine  
Aprakstu 1966.g.-1967.g. nodalījumu apstiprinu:  
Ekspertu komisijas priekšsēdētāja  
mācību daļas vadītāja

Atbildīgais par lietvedību  
kancelejas pārzine

1968.g. "3" "decembri"

E. Kurcalte  
(E.KURCALTE)

K. Stiglica  
(K.STIGLICA)

I. Apšite  
(I.APSĪTE)

APSTIPRINU:

Latvijas PSR Centrālā valsts  
Oktobra revolūcijas un sociālisma  
celtniecības arhīva Ekspertu pār-  
baudes komisijas protokols Nr. 9...  
1970.g. "15" *anpērs* .....

PIEKRĪTU:

Rīgas  
medicīnas  
institūta  
rektors  
1970.g. "10." *mārti* .....

RĪGAS MEDICĪNAS INSTITŪTS

Acu slimību katedras pastāvīgi glabājamo  
dokumentāro materiālu apraksts Nr.1K (turpinājums)  
1968.gads

N. p.k.	Lietv. ind.	Glabājamo vienību virsraksts	Galšjāe dati	Lapu skaits	Piez.
1	2	3	4	5	6
18	K29-1	Katedras sēžu protokoli	1968.g.		<i>trūkst</i> Lieta turp.
19	K29-2	Katedras zinātniski pēt- nieciskā darba plāni un atskaite par 1968.g.		28	<i>trūkst</i>
20	K29-3	Katedras darba plāni par 1967/68.m.g.	9	9	
21	K29-4	Katedras darba atskaites par 1967/68.m.g.		11	

Apraksta 1968.gada nodalījumā inventarizētas 4 (četras)  
glabājamās vienības no Nr.18 - 21

Aprakstu sastādīja arhīva pārzine

*E. Kurcalte*  
(E.KURCALTE)

Apraksta 1968.g. nodalījumu apstiprinu  
Ekspertu komisijas priekšsēdētāja  
mācību daļas vadītāja

*K. Stiglics*  
(K.STIGLICS)

Atbildīgais par lietvedību  
kancelejas pārzine

*I. Apšite*  
(I.APSITE)

1970.g. "26." *febr.* .....

УТВЕРЖДЕНО  
ЭПК ЦИАОР Латв. ССР  
Протокол № 15 от 26.11.75  
Председатель ЭПК [Signature]  
Секретарь ЭПК [Signature]

SASKAŅOTS

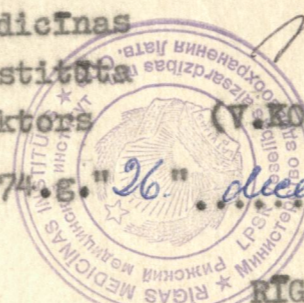
Rīgas

medicīnas

institūta

rektors

1974.g. "26." [Signature]



(V. KORZĀNS)

RĪGAS MEDICĪNAS INSTITŪTS

ACU SLIMĪBU KATEDRAS

Pastāvīgi glabājamo lietu apraksts Nr.1-K

(turpinājums)

1969.g.-1972.g.

Nr. p.k.	Indeksi	Lietu virsraksti	Dati	Lapu skaits	Piez.
1	2	3	4	5	6
-	K29-1	Katedras sēžu protokoli	1969.g.	72	
22	K29-1	Katedras sēžu protokoli	1970.g.- 1971.g.	27	izņemti su. out
23	K29-1	Katedras sēžu protokoli	1972.g.		- cieta tur,

Šajā 1969.g.-1972.g. apraksta nodalījumā inventarizētas  
2 (divas) lietas Nr. 22 -23

Aprakstu sastādīja arhīva pārzine

[Signature]  
(N. Ušakova)

Apraksta 1969.g.-1972.g. noslēguma ierakstu apstiprinu

Ekspertīzes komisijas priekšsēdētāja

Mācību daļas vadītāja

[Signature]  
(K. Stiglica)

Atbildīgais par lietvedību

Kancelejas pārzine

[Signature]  
I. Čerkasova

1974.g. "26." [Signature]

Принято 11 (Одним из нас) гл. с № 1 по № 23.  
Дела № 1, 2, 3, 12, 14, 15, 16, 17, 18, 19, 22, 23 - отсутствуют. Сл.  
с № 1 о нечетаре гл. от сентября 1987 г. Омар  
02.11.87

Aprakstā 11 (Odzimnagisatē)  
glabāšanas vienības

1987.g. 2. " [Signature]

CVORA zinātn. līdzstrād. [Signature]