

225 (22)  
F-900

ЛТАОР Латв. ССР

LATVIJAS VALSTS ARHĪVS

~~CVORSE arhīva Cēsu filiāle~~

Fonds Nr. 900 225

Latv. PSR Pilsētu un Lauku Celtniecības  
ministrijas Rīgas teritoriālais lauku celt-  
niecības trests. un "Apgades kantoris"

Рижский территориальный трест  
сельского строительства ЛССР

и  
его снабженческая контора

Apraksts Nr. 2.

1950.g. - 1957.g.

Ониси № 2

даг по лишкому составу  
за 1950-1957гг.

2594y

Latv.PSR. Centrālā valsts Oktobra revolūcijas un  
socialistiskās celtniecības arhīvs ~~Ģēsu filiāle~~ .

---

Latv.PSR Ministru Padomes Lauku un Celtniecības  
Galvenā Pārvalde .

Rīgas starprajona Celtniecības montažas trests.

no 1950.g. - 1953.g.16.martam.

Rīgas apgabala Celtniecības montažas trests.

no 1953.g.16.marta - 1953.g.maijam

Latv.PSR Lauksaimniecības un sagādes ministrijas  
Rīgas celtniecības montažas trests .

no 1953.g. maija - 1954.g.febr.

Latv.PSR Lauksaimniecības ministrijas  
Rīgas celtniecības montažas trests.

no 1954.g. 1.marta - 1954.g.25.dec.

Latv.PSR Pilsētu un Lauku Celtniecības Ministrijas  
Rīgas teritoriālais lauku celtniecības trests .

no 1954.g. -25.dec. - 1957.g.24.aprīlim.

F o n d s 'Nr <sup>225</sup> ~~900~~.

A p r a k s t s Nr 2.

no 1950.g. - 1957.g.

2

РИЖСКИЙ МЕЖРАЙОННЫЙ СТРОИТЕЛЬНО-МОНТАЖНЫЙ  
ТРЕСТ ГЛАВНОГО УПРАВЛЕНИЯ ПО ДЕЛАМ СЕЛЬСКОГО  
И КОЛХОЗНОГО СТРОИТЕЛЬСТВА ПРИ СМ ЛАТВ.ССР

1950.X - 1953.I6.III

РИЖСКИЙ ОБЛАСТНОЙ СТРОИТЕЛЬНО-МОНТАЖНЫЙ  
ТРЕСТ ГЛАВНОГО УПРАВЛЕНИЯ ПО ДЕЛАМ СЕЛЬСКОГО  
И КОЛХОЗНОГО СТРОИТЕЛЬСТВА ПРИ СМ ЛАТВ.ССР

1953.I6.III - 1953.Y

РИЖСКИЙ СТРОИТЕЛЬНО-МОНТАЖНЫЙ ТРЕСТ МИНИСТЕР-  
СТВА СЕЛЬСКОГО ХОЗЯЙСТВА И ЗАГОТОВОК ЛАТВ.ССР

1953.Y - 1953.30.XII

РИЖСКИЙ СТРОИТЕЛЬНО-МОНТАЖНЫЙ ТРЕСТ МИНИСТЕР-  
СТВА СЕЛЬСКОГО ХОЗЯЙСТВА ЛАТВИЙСКОЙ ССР

1953.30.XII - 1954.2.IX

РИЖСКИЙ ТЕРРИТОРИАЛЬНЫЙ ТРЕСТ ПО СЕЛЬСКОМУ  
СТРОИТЕЛЬСТВУ МИНИСТЕРСТВА ГОРОДСКОГО И  
СЕЛЬСКОГО СТРОИТЕЛЬСТВА ЛАТВИЙСКОЙ ССР

1954.2.IX - 1957.24.IV

Nr p.k.	Lietv. Nr.	Glabājamo vienību, lietu virsraksts.	Galējie dati	Lapu skaits	Piezīmes.
---------	------------	--------------------------------------	--------------	-------------	-----------

- |     |   |  |                             |      |  |
|-----|---|--|-----------------------------|------|--|
| 1.  | ✓ | Rīgas starprajona celtniecības montažas kantora pavēles par personālsastāvu.   | 1950.g.<br>2.okt.-30.okt.   | 31.  |  |
| 2.  | ✓ | Tas pats   | 1951.g.<br>4.janv.-30.jūn.  | 217. |  |
| 3.  | ✓ | Tas pats   | 1951.g.<br>4.jūl.-28.sept.  | 171. |  |
| 4.  | ✓ | Tas pats   | 1951.g.<br>2.okt.-31.dec.   | 131. |  |
| 5.  | ✓ | Tas pats   | 1952.g.<br>2.janv.-29.apr.  | 168. |  |
| 6.  | ✓ | Tas pats   | 1952.g.<br>3.maijs-31.jūl.  | 178. |  |
| 7.  | ✓ | Tas pats   | 1952.g.<br>1.aug.-31.dec.   | 241. |  |
| 8.  | ✓ | Tas pats<br>un kolhozu   | 1953.g.<br>2.janv.-11.marts |      |  |
| 9.  | ✓ | Rīgas lauku celtniecības un montažu tresta pavēles par personālsastāvu.  | 1953.g.<br>16.marts-3.aug.  | 201. |  |
| 10. | ✓ | Tas pats   | 1953.g.<br>4.aug.-31.dec.   | 199. |  |
| 11. | ✓ | Atbrīvoto darbinieku personīgās lietas   | 1953.g.-1954.g.             | 110. |  |
| 12. | ✓ | Tas pats   | 1956.g.                     | 9.   |  |
| 13. | ✓ | Bauskas starprajona būvnieciskā strādnieku-kalpotāju algu kartiņas.  | 1951.g.-1953.g.             | 91.  |  |
| 14. | ✓ | Tas pats par nodarbinātiem strādniekiem MADONAS rajona kolhozos  | 1953.g.                     | 149. |  |
| 15. | ✓ | Tas pats par nodarbinātiem strādniekiem Valkas rajona kolhozos.  |                             |      |  |
| 16. | ✓ | Bauskas starprajona būvnieciskā strādnieku-kalpotāju algu kartiņas. / atrodas arī Madonas un Valkas rajona kolhozos nodarbinātie strādnieki. / | 1953.g.                     | 44.  |  |
| 17. | ✓ | Bauskas starprajona būvnieciskā kalpotāju algu kartiņas.   | 1954.g.                     | 60.  |  |
| 18. | ✓ | Tas pats par nodarbinātiem strādniekiem MADONAS rajona kolhozos.   | 1954.g.                     | 131. |  |

Nr p.k.	Lietv. Nr	Glabājamo vienību, lietu virsraksts.	Galējie dati.	Lapu Piezi- skaits.
---------	-----------	--------------------------------------	---------------	---------------------

19. ✓		Bauskas starprajona būvnieciskā par nodarbinātiem strādniekiem Valkas rajona kolhozos un palīg - nozarēs / kokmateriālu sagatavošana / algu kartiņas .	1954.g.	181.
20. ✓		Algu kartiņas par Rīgas teritoriālais lauku celtniecības Tresta darbiniekiem.	1955.g.	64.
21. ✓		Tas pats	1956.g.	70.
22. ✓		Tas pats	1957.g.	25.
23. ✓		Algu izmaksas saraksti par Madonas , Valkas rajona, palīgnozaru un celtniecības montaža tresta strādniekiem - kalpotājiem.	1953- 1954.g. 1.dec. 31.maijs.	171.
24. ✓		Tas pats	1954.g. 1.jūn. - 31.dec.	109.
25. ✓		Algu izmaksas saraksti Rīgas teritoriālās lauku celtniecības Tresta darbinieku .	1954.g. - 1955.g. dec 31.dec.	104.
26. ✓		Tas pats.	1956.g.	64.
27. ✓		Tas pats.	1957.g.	16.

Šinī aprakstā ievestas / 27. / divdesmit septiņas glabājamās vienības .

Aprakstu sastādīja : CVORSC arhīva Cēsu filiāles direktore :

*35mm*  
/ H. Bērziņa . /

1966.g. 26. novembrī

*Опись имущества*  
*200 АУ*

*№ 1, 135*

Aprakstā 27 (glabājamo ceno)

glabāšanas vienības

1972.g. 15. maijs

CVORA zinātn. līdzstrādn. arhivārs

*Ukrept.*



5 4  
3

Nr p.k.	Lietv. Nr.	Glabājamo vienību lietu virsraksts.	Galējie dati.	Lapu skaits.	Pie zīmes
---------	------------	-------------------------------------	---------------	--------------	-----------

- |      |   |   |                                  |     |  |
|------|---|---|----------------------------------|-----|--|
| ✓ 28 | ✓ | Rīgas teritoriālās lauku celt -<br>niecības tresta "APGĀDES KANTORA"<br>pavēļu grāmata par personālsastā -<br>vu. | 1955 - 1957.g.<br>6.apr. 15.apr. | 10  |  |
| ✓ 29 | ✓ | Atbrīvoto darbinieku personī -<br>gās lietas.   | 1955 - 1956.g.                   | 33. |  |
| ✓ 30 | ✓ | Algu izmaksas saraksti.   | 1955.g.                          | 29. |  |
| ✓ 31 | ✓ | Tas pats  | 1956.g.                          | 50. |  |
| ✓ 32 | ✓ | Tas pats  | 1957.g.                          | 28. |  |
| ✓ 33 | ✓ | Algu izmaksas personīgie rēķini   | 1955.g.                          | 12. |  |
| ✓ 34 | ✓ | Tas pats  | 1956.g.                          | 9.  |  |
| ✓ 35 | ✓ | Tas pats  | 1957.g.                          | 8.  |  |

Šajā aprakstā ievestas ( 8. ) astuņas glabājamās vienības.

Aprakstu sastādīja C V O R S C arhīva Cēsu filiāles direktore :

*H. Bērziņa*  
/ H. Bērziņa. /

1966.g.24.novembrī.

*Опись универсала  
№ 39 от 20.01.1972  
п. 39, 12.XII 1966,*

~~Pēc esamības un stāvokļa  
pārbaudes datiem aprakstā  
skaitās 4 remontgela  
1972.g. "15" mar  
Amats, paraksts *С. Н. Соф.*  
*Ухердеев*~~

*Pēc esamības un stāvokļa pārbaudes aprakstā ir 8 gl. un n.  
1972g. 20.01*

Pēc esamības un stāvokļa  
pārbaudes datiem aprakstā  
skaitās 35 (тридцать пять) гел  
1972г. "15" мар  
Amats, paraksts *С. Н. Соф.*  
*Ухердеев*

Проверено в 1982г.

*15.11 [Signature]*

Проверено

*1991г. 04.11.91. [Signature]*

**PĀRBAUDĪTS**

2009. g. 4. februārī

gals. J. J.

paraksts

Lieta: Cīloņģim vārdnīca lietu  
viņš raksta.

Īpašas teritorijas izņemot  
nacionālās teritorijas "APRĀDĒS KANTORAS"  
pavēšņu izstrādāta par personāla izvēli

- 1997. g. - 1997. g. 10. apr. 15. apr.
- 1995. g. - 1995. g.
- 1995. g.
- 1995. g.
- 1997. g.
- 1995. g.
- 1997. g.

Apraksts par darbinieku personālu  
Eiropa  
Aizsardzības ministrija  
Tas pats  
Tas pats  
Aizsardzības ministrija  
Tas pats  
Tas pats

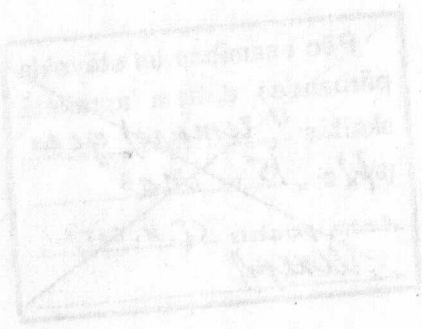
Šis dokuments izveidots ( ) datuma 1997. g. 10. apr.

Apraksts sastādīts C V O R S C arhīva daļu 11111111

Ministors: J. J.

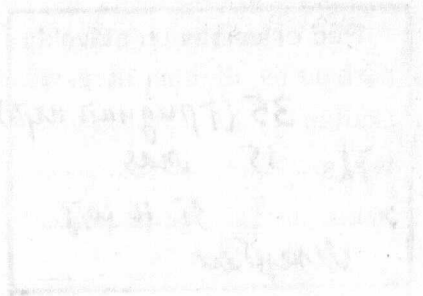
J. J.

1997. g. 24. novembrī.



Handwritten notes and signatures in the right margin.

1997. g. 10. apr.



Šī lietā ~~4 (remonts)~~ 5 piecas  
iev. 2 lapa. .... numurētas lapas  
1972. g. " 15 " mas  
CVORA zinātn. līdzstr. leņķis  
arhivārs

Šī lietā 5 (piecas)  
(t. sk. 2 titullapas) numurētas lapas  
1973. g. " 19. " TX  
CVORA zinātn. līdzstr.  
arhivārs

Jurastlovska