

1922  
vēst.

LATVIJAS VALSTS ARHĪVS

Latvijas Republikas Ministru Padome  
Ārējo ekonomisko sakaru departaments

F. 1922

Vēsturiskā izziņa



22

1

Latvijas Republikas Ministru Padome  
Ārējo ekonomisko sakaru departaments

Fonds Nr. 1922

VĒSTURISKĀ IZZIŅA

par 1990. - 1992. gadiem



Latvijas Republikas Ministru Padome  
Ārējo ekonomisko sakaru departaments

Fonds Nr. 1922

VĒSTURISKĀ IZZIŅA

par 1990. - 1992. gadiem

Latvijas Republikas Ministru Padomes Ārējo ekonomisko sakaru departaments ir juridiska persona, kas dibināts, pamatojoties uz LR Ministru Padomes 1990.gada 18.jūnija lēmumu Nr.29.\* Departamenta nolikumu pieņem ar LR Ministru Padomes 1990.gada 15.augusta lēmumu Nr.96.\*\*

Ārējo ekonomisku sakaru departaments ir tieši pakļauts Ministru Padomei. Tā pārziņā ir Latvijas uzņēmumu un organizāciju tirdzniecības, tūrisma u.c. starptautiskie sakari, to reglamentēšana, veicināšana un kontrole.

Departamenta struktūra : ģenerāldirektors, 1.vietnieks un vietnieks, 7 daļas :

1. Ārējās tirdzniecības regulēšanas daļa;
2. Ekonomiskās informācijas un analīzes daļa;
3. Ārzemju investīciju un kredītu daļa;
4. Juridiskā daļa;
5. Protokolu daļa;
6. Tūrisma daļa;
7. Lietu pārvalde.

Ar LR Ministru Padomes 15.08.1990. rīkojumu Nr.86r noteikts departamenta centrālā aparāta darbinieku maksimālais skaits - 49 štata vienības un darba samaksas fonds 28,7 tk rbļ. mēnesī \*\*\*

LR Ministru Padomes 1991.gada 21.novembra sēdē akceptēta LR Ministru Padomes departamentu, tajā skaitā arī Ārējo ekonomisko sakaru departamenta likvidācija,\*\*\*\* departaments likvidēts ar LR Ministru Padomes 1992.gada 9.janvāra sēdes lēmumu Nr.5, tā funkcijas nododot Ārlietu, Finanšu, Ārējas tirdzniecības un Satiksmes ministrijām\*\*\*\*\*

-----  
\* 1922.fonds, 1.apraksts, 1.lieta, 1.lapa

\*\* 1922.fonds, 1.apraksts, 1.lieta, 3.lapa

\*\*\* 1922.fonds, 1.apraksts, 1.lieta, 6.lapa

\*\*\*\* 1922.fonds, 2.apraksts, 1.lieta, 106.lapa

\*\*\*\*\*LR AP un valdības ziņotājs 1992.gads Nr.8/9, 275.lapa



LR Ministru Padomes Ārējo ekonomisko sakaru departamenta dokumenti Latvijas Valsts arhīvam nodevusi LR Ārlietu ministrija 1995.gada 22.maijā neapstrādātā veidā, 1996.gadā veikta dokumentu aprakstīšana. Aprakstīšanas gaitā no 68 neaprakstītajām lietām, izveidots pastāvīgi glabājamo lietu apraksts Nr.1 ar 26 lietām un personālsastāva dokumentu apraksts Nr.2 ar 3 lietām. Kopā fondā 29 aprakstītas lietas. Tā kā minētie dokumenti attiecas uz ļoti nozīmīgu laikposmu valsts vēsturē, dokumentu ekspertīze būtu jāveic, kad arhīvā atrastos visu ar Ārējo ekonomisko sakaru departamentu saistīto uzņēmumu un iestāžu dokumenti. Arhīvam nav nodotas darbinieku rēķinu kartiņas, kas iekļautas LR Ministru Padomes fondā un departamenta pavēles par 1990.gadu.

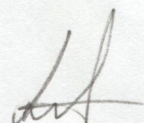
Apraksta Nr.1 lietās iekļautas LR Ministru Padomes lēmumu un rīkojumu kopijas, Ārējo ekonomisko sakaru departamenta sarakste ar LR ministrijām, uzņēmumiem, firmām valsts ārējo ekonomisko sakaru jautājumos. Lietas sistematizētas pēc nomināli hronoloģiska principa.

Aprakstā Nr.2 iekļautas personālsastāva lietas 2 sējumos, kas sakārtotas pēc alfabētiskā principa, un departamenta pavēles kadru jautājumos.

Vēsturiskajai izziņai pievienota Ministru Padomes uzbūves shēma.

Vēsturisko izziņu sastādīja :

LVA Dokumentu saglabāšanas daļas vadītājs

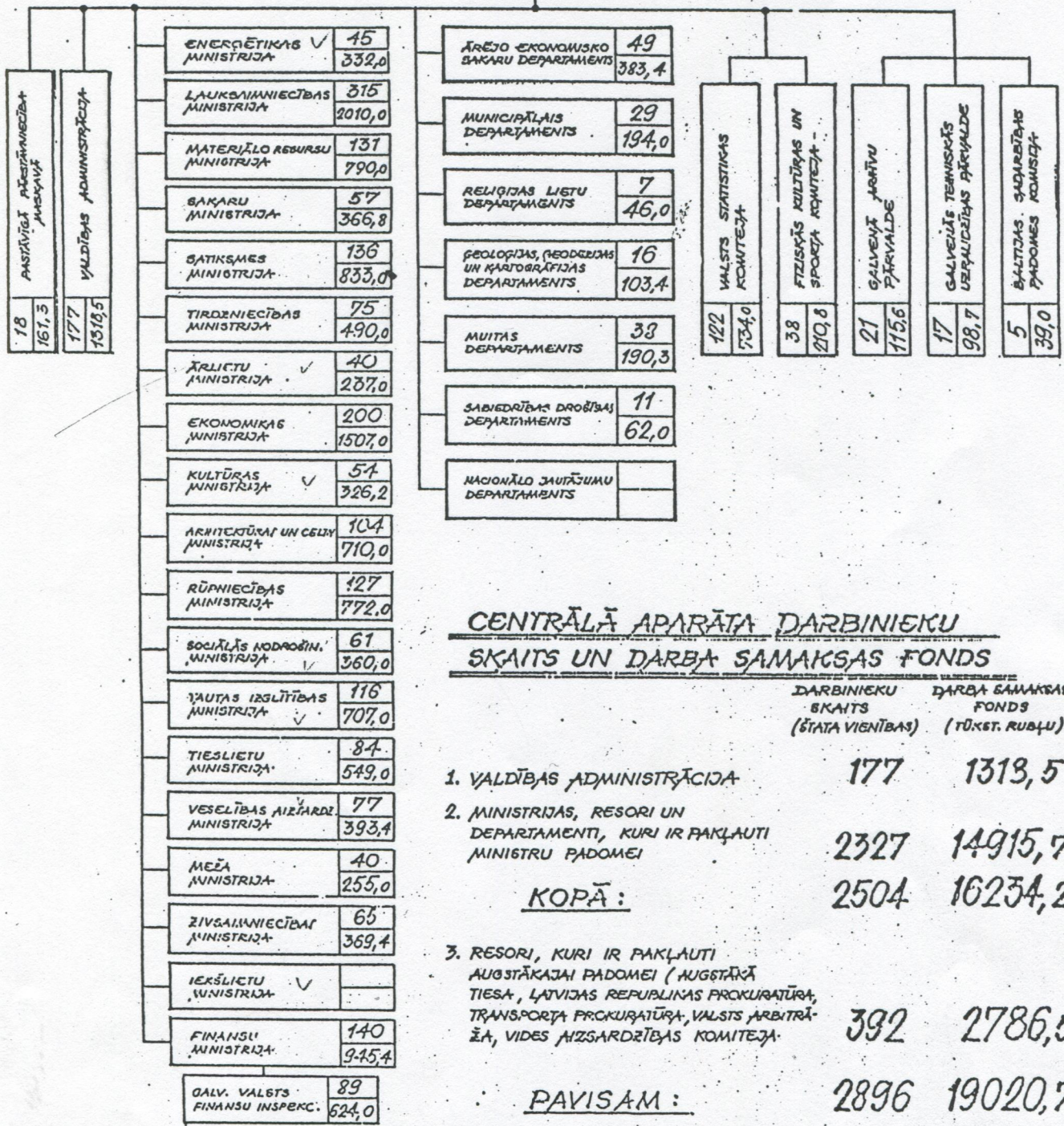
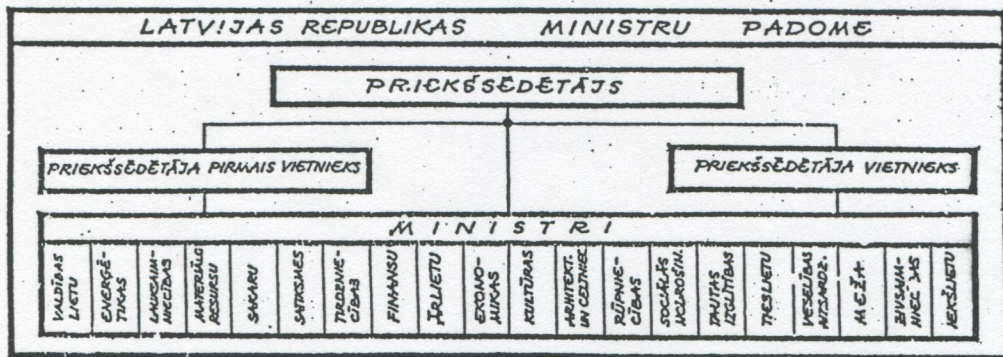


A. Freimanis

04.12.1996.



# LATVIJAS REPUBLIKAS IZPILDVARAS SHĒMA



## CENTRĀLĀ APARĀTĀ DARBINIEKU SKAITS UN DARBA SAMAKSAS FONDS

	DARBINIEKU SKAITS (ŠTĀTA VIENĪBAS)	DARBA SAMAKSAS FONDS (TŪKST. RUBĻU)
1. VALDĪBAS ADMINISTRĀCIJA	177	1313,5
2. MINISTRIJAS, RESORI UN DEPARTAMENTI, KURI IR PAKĻAUTI MINISTRU PADOMEI	2327	14915,7
<b>KOPĀ:</b>	<b>2504</b>	<b>16234,2</b>
3. RESORI, KURI IR PAKĻAUTI AUGSTĀKĀJAI PADOMEI (AUGSTĀKĀ TIESA, LATVIJAS REPUBLIKAS PROKURĀTŪRA, TRANSPORTA PROKURĀTŪRA, VALSTS ARBITRĀŽA, VIDES AIZSARGDZĪBAS KOMITEJA)	392	2786,5
<b>PAVISAM:</b>	<b>2896</b>	<b>19020,7</b>



# LIETAS Nr. \_\_\_\_\_ APLIECINĀJUMA LAPA

Lietā iešūtas (ievietotas) \_\_\_\_\_

4 (četras)

ar cipariem un vārdiem

\_\_\_\_\_ lapas

tai skaitā lapas ar litera Nr. \_\_\_\_\_,

izlaisti lapu Nr. \_\_\_\_\_;

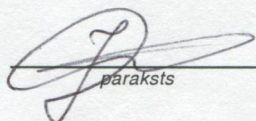
+ \_\_\_\_\_ iekšējā apraksta lapas

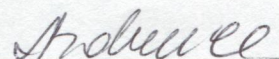
Lietas formēšanas un fiziskā stāvokļa īpatnības	Lapu Nr.

Lapu aizpildīja \_\_\_\_\_

nod. vodli7.

amats

  
paraksts



paraksta atšifrējums

\_\_\_\_\_ datums